



МАКСИМАЛЬНО УВЕЛИЧЬТЕ МОЩНОСТЬ ВАШЕГО ПРИНТЕРА MUTOH® ДЛЯ ПРЯМОЙ ПЕЧАТИ НА РАЗЛИЧНЫХ ОБЪЕКТАХ

Специализированное программное обеспечение RIP для УФ-печати с настраиваемыми драйверами и цветовыми профилями, специально разработанное для использования вместе с принтерами Mutoh, предназначенными для прямой печати на объектах. Используйте технологию печати УФ-принтеров Mutoh с ведущим в отрасли программным обеспечением RIP, которое обеспечивает непревзойденное качество цвета, упрощенные инструменты подготовки заданий и полное управление рабочим процессом.



ВЕДУЩАЯ ТЕХНОЛОГИЯ УПРАВЛЕНИЯ ЦВЕТОМ И ПРОИЗВОДСТВЕННЫМ ПРОЦЕССОМ



ЦВЕТ ВЫСОКОЙ ТОЧНОСТИ. ТОЧНОЕ ВОСПРОИЗВЕДЕНИЕ ЦВЕТА С НЕПРЕЗОЙДЕННОЙ ЯРКОСТЬЮ

Используя современный механизм управления цветом, программа Digital Factory UV Mutoh Edition предоставляет расширенную цветовую гамму, а также включает в себя профессионально созданные цветовые профили, которые обеспечивают самые яркие, самую точную по цвету печать, доступную на сегодняшний день.

ЛИДИРУЮЩЕЕ В ИНДУСТРИИ УПРАВЛЕНИЕ БЕЛЫМ ЦВЕТОМ

Автоматические настройки, а также ручное управление пользователем обеспечивают предельно возможное обращение с белыми чернилами. Уникальная обработка белой основы, основанная на прозрачности пикселей, обеспечивает самые плавные наложения, градиенты и постепенное исчезновение цвета. Обеспечивает превосходное качество печати и в то же время экономит затраты на белые чернила.



ПОЛНОЕ, ЦЕНТРАЛИЗИРОВАННОЕ УПРАВЛЕНИЕ РАБОТОЙ

Программа Digital Factory UV Mutoh® Edition включает Visual Production Manager™, простой в использовании интерфейс, который включает в себя несколько предварительно установленных очередей, которые поддерживают различные цветовые и производственные требования.

Легкий доступ
к нескольким
вкладкам очереди

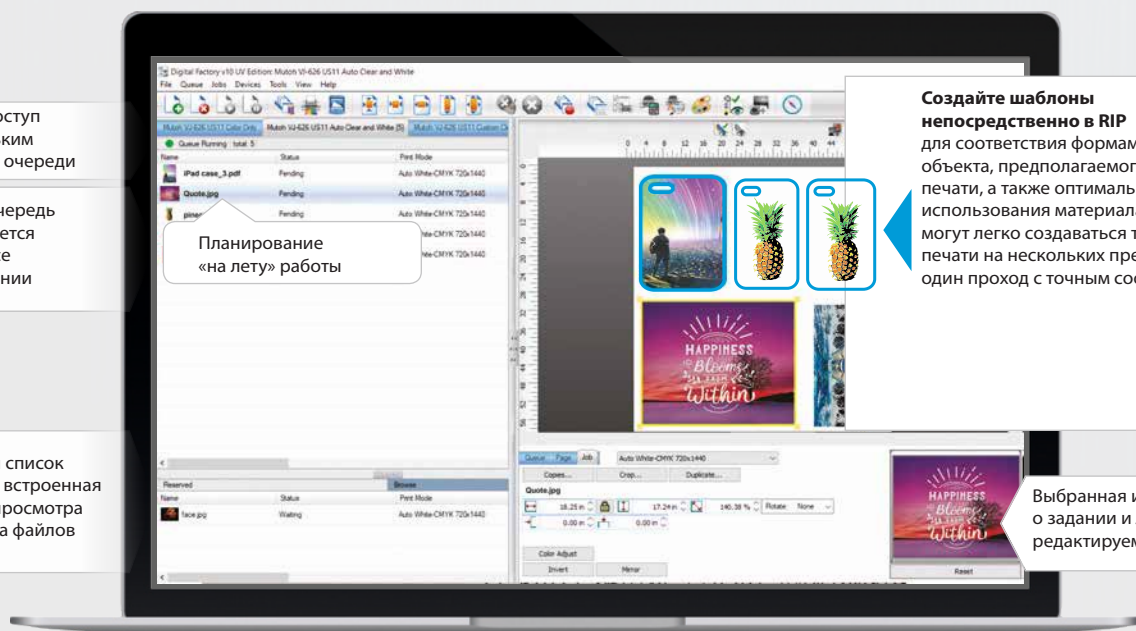
Каждая очередь
отображается
в процессе
и в ожидании

Архивный список
заданий и встроенная
функция просмотра
для поиска файлов

Планирование
«на лету» работы

**Создайте шаблоны
непосредственно в RIP**
для соответствия формам напечатанного
объекта, предполагаемого положения
печати, а также оптимального
использования материала. Шаблоны
могут легко создаваться также для
печати на нескольких предметах за
один проход с точным соответствием.

Выбранная информация
о задании и легко
редактируемые параметры



ПРОСТОЕ ПРОИЗВОДСТВО ПЕЧАТИ ВЫСОКОЙ СТОИМОСТИ



БЕСПОДОБНЫЕ ИНСТРУМЕНТЫ ТЕКСТУРИРОВАННОЙ ПЕЧАТИ И ПРЕДУСТАНОВКИ

Программа Digital Factory UV Mutoh® Edition включает Visual Production Manager™, простой

в использовании интерфейс, который включает в себя несколько предварительно установленных очередей, которые поддерживают различные цветовые и производственные требования.



АВТОМАТИЗИРОВАННАЯ ПЕЧАТЬ ПОДЛОЖКИ ПЕЧАТЬ ПОВЕРХ

Подготовка файлов в дизайнерских приложениях для включения в них как данных для печати подложки, так и данных для печати поверх рисунка является трудоемкой задачей, требующей экспертных знаний в области проектирования. Digital Factory включает в себя автоматические предустановки очереди, которые устраняют необходимость предварительной подготовки файла.



ВСТРОЕННЫЙ ДИЗАЙН И ПЛАГИНЫ ПРОИЗВОДСТВА

Плагины для спецэффектов, а также производственные плагины, такие как изображение очень больших размеров SuperSize, позволяют изменять, а также улучшать общее качество изображения непосредственно в программном обеспечении RIP без необходимости использования сторонних приложений.

СМЕШАНАЯ ОСНОВА ЦВЕТ ПРЯМО В НАПЕЧАТАННЫЙ ДИЗАЙН

Автоматизированный черный, белый или удаление цвета из дизайна использует соответствующий цвет материала, в качестве выполненного задания на печать. Улучшает в целом внешний вид печати и в то время сокращает потребление чернил.



УЛУЧШЕННАЯ АВТОМАТИЗИРОВАННАЯ ПОДДЕРЖКА ПРОИЗВОДСТВЕННОГО ПРОЦЕССА

Инструменты автоматизации, расширяющие возможности управления производством по мере роста вашего бизнеса. Поддержка горячих папок в сочетании с расширенными функциями штрих-кода позволяют настраивать управление заданиями с учетом вашего рабочего процесса.



ВИРТУАЛЬНО НЕОГРАНИЧЕННАЯ ПОДДЕРЖКА ФОРМАТОВ ФАЙЛА

Поддержка самых распространенных форматов файлов, включая встроенный интерпретатор .pdf, обеспечивает гибкие возможности обработки файлов.

Перетяните файлы в горячие папки



Печать прямо из вашего любимого графического приложения



Полная интеграция с широко используемыми дизайн приложениями, такими как Corel и Adobe, устраняет необходимость в импорте/экспорте файлов в программу RIP



ОПТИМИЗИРОВАННАЯ СКОРОСТЬ ПЕЧАТИ для плоских, текстурированных как а также печать Брайля*



Усовершенствованный алгоритм обработки печати Digital Factory печатает даже самые сложные файлы быстро и эффективно.

*Поддержка Брайля требует дополнения Digital Designer Pack

КЛЮЧЕВЫЕ ХАРАКТЕРИСТИКИ DIGITAL FACTORY UV – MUTOH® EDITION

ХАРАКТЕРИСТИКИ ПРОИЗВОДИТЕЛЬНОСТИ И СОВМЕСТИМОСТИ

- Индивидуальные драйверы и цветковые профили для принтеров Mutoh® ValueJet 426UF/626UF UV printers
- Поддержка Windows® 10, 8, 7 (32/64 bit)
- 64-битная архитектура Lightning fast
- Уникальный визуальный интерфейс с одним окном
- Упрощенная программная навигация; вкладки очереди, просмотр страницы, свойства задания
- Система множественных очередей на основе вкладок в зависимости от типа задания, требований к цвету, принтера four requirements, printer
- Планирование «на лету» с обработкой файла перетаскиванием
- Полный контроль производства; Архивация заданий, история, статус печати, журнал заданий
- Поддержка сетевой печати с использованием горячих папок
- Автоматический поиск портов TCP/IP для упрощения настройки сетевой печати
- Поддержка штрих-кода для автоматизированного рабочего процесса
- Плагины «Отправить» (“Send-to”) для Adobe и Corel -Оптимизированная скорость обработки RIP, включая многопоточность RIP (обработка нескольких заданий)
- RIP-обработка один раз, печать много раз

•Встроенная поддержка печати. Однопроходная цветная, белая прозрачная печать (зависит от возможностей принтера)

•Полная поддержка .PDF, а также многих других широко используемых форматов файлов.

•Всемирная языковая поддержка в соответствии со стандартами Unicode

ПРОИЗВОДСТВЕННЫЕ ХАРАКТЕРИСТИКИ И ХАРАКТЕРИСТИКИ УПРАВЛЕНИЯ ЦВЕТОМ

- Яркая, высококачественная цветная печать на самых разных материалах
- Включены профессиональные цветковые профили включены (белый, черный, цветные подложки)
- Предустановленные очереди печати предоставляют различные варианты печати, включая плоские и текстурированные предустановки
- Полный контроль цвета по деталям изображения (тени, полутона, блики)
- Способность точно настраивать все цветковые каналы и объем чернил
- Простая настройка цвета по заданию или очереди
- Инструменты быстрой замены цвета работы
- Ведущее в отрасли управление белыми чернилами
- Автоматизированная основа белого цвета на основе прозрачности изображения (включая PDF / EPS)
- Автоматизированная печать внахлест для прозрачной или белой подсвечиваемой печати

•Упрощенная текстурированная, многослойная 3-х мерная печать

•Текстурирование с помощью элементов управления каналом

•Поддержка печати Брайля. Поддержка Брайля требует дополнения Digital Designer Pack..

ВСТРОЕННЫЕ ПРЕДПРОИЗВОДСТВЕННЫЕ ИНСТРУМЕНТЫ

- Изображения большого размера Supersize image. Масштабирование изображения с низким разрешением, уменьшая пикселизацию
- “Knock Me Black Out”(выбей мена черным)
- “Knock Me Colour Out”(выбей меня цветным)
- Автоматический захват изображения по цветовой плоскости
- Специальные инструменты эффектов / фильтры, включая рамки, увеличение резкости
- Расширенная поддержка прозрачности для векторных и растровых изображений
- Полный предварительный просмотр печати
- Предварительный просмотр необработанных данных по каждому каналу цвета
- Создание собственного шаблона
- Интегрированный дизайн шаблона для форм материалов всех типов (в рамках шаблона)
- Предпроизводственный инструмент; Копировать, Обрезать, Повернуть, Зеркало, Масштаб
- Подробная стоимость работы

Сеть партнеров Mutoh

По всей территории Европы, Ближнего Востока и Африки продукты Mutoh распространяются и поддерживаются исключительно через широкую сеть сертифицированных дистрибьюторов через бизнес-подразделения Mutoh Mutoh Europe, Mutoh Deutschland и Mutoh North Europe..



Mutoh Europe | www.mutoh.eu

Mutoh Deutschland | www.mutoh.de

Mutoh North Europe | www.mutohnorth.eu

В СОТРУДНИЧЕСТВЕ С:



ПОДДЕРЖИВАЕМЫЕ ПРИНТЕРЫ:

Supports Mutoh® ValueJet 426UF and 626UF UV printers



СОВМЕСТИМЫ С:

Windows 10

Windows 8

Windows 7

СИСТЕМНЫЕ ТРЕБОВАНИЯ:

	МИНИМАЛЬНЫЕ	РЕКОМЕНДОВАННЫЕ
CPU	Dual Core (2.0 Ghz or higher)	Triple Core (2.0 Ghz or higher)
HDD	500 GB	750+ GB
RAM	2 GB	4GB